


## LEGENDA MÍSTNOSTÍ

OZN	ÚČEL	PLOCHA (m²)
201	WC CHLAPCI	8,61
202	UKLIDOVÁ MISTNOST	1,30
203	WC DIVKY	7,48
204	WC ZAMEŠTNANCI	2,09
205	ŠATNA UKLIZEČEK	10,32
CELKEM		29,80

### LEGENDA ZNAČEK:


 stropní (náštěnné) svítidlo, CYKY 3x1,5  
 vypínač, CYKY 3x1,5  
 sířidavý přepínač, CYKY 3x1,5  
 ventilátor s dobřem, CYKY 3x1,5  
 zásuvka 230V, CYKY 3x2,5  
 vřvod pro bojler, CYKY 3x2,5  
 elektrický osoušeč rukou, CYKY 3x2,5  
 rozvadač

## UPOZORNĚNÍ:

Táto projektová dokumentácia neřeší prílohy elektrifikovaných rozvodov k novému navrhnutým rozvádčadám v jednotlivých rekonštruovaných častiach. Rozsah této dokumentace nemůže řeši zmapování stávajících rozvodů a zjistit možnosti připojení nové rekonstruovaných částí do stávající kabeláže. Před vlastní přípravou realizace stavby musí dodavatelská firma prověřit možnost naplnění do stávajících rozvodů.

### POZNÁMKY:

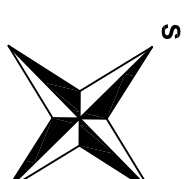
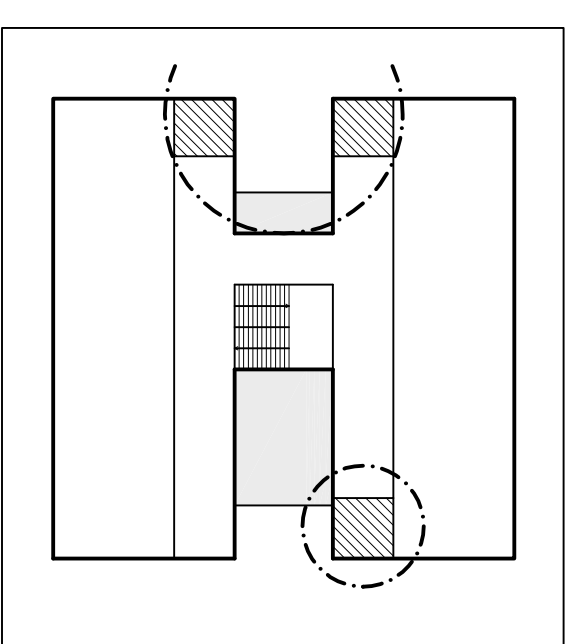
1. Pri realizácii elektroinštalácie v umývacích a kúpeľných priestoroch podľa podmienky normy ČSN 33 2000-7-701.
2. V bezbarierových priestoroch inštalovať vypínače a zásuvky do maximálnych výšok 1,1m nad úrovň podlažky.

ROZVODNÁ SOUSTAVA NN: TN-C-S - 3xL + PE + N, 50Hz, 400V/230V

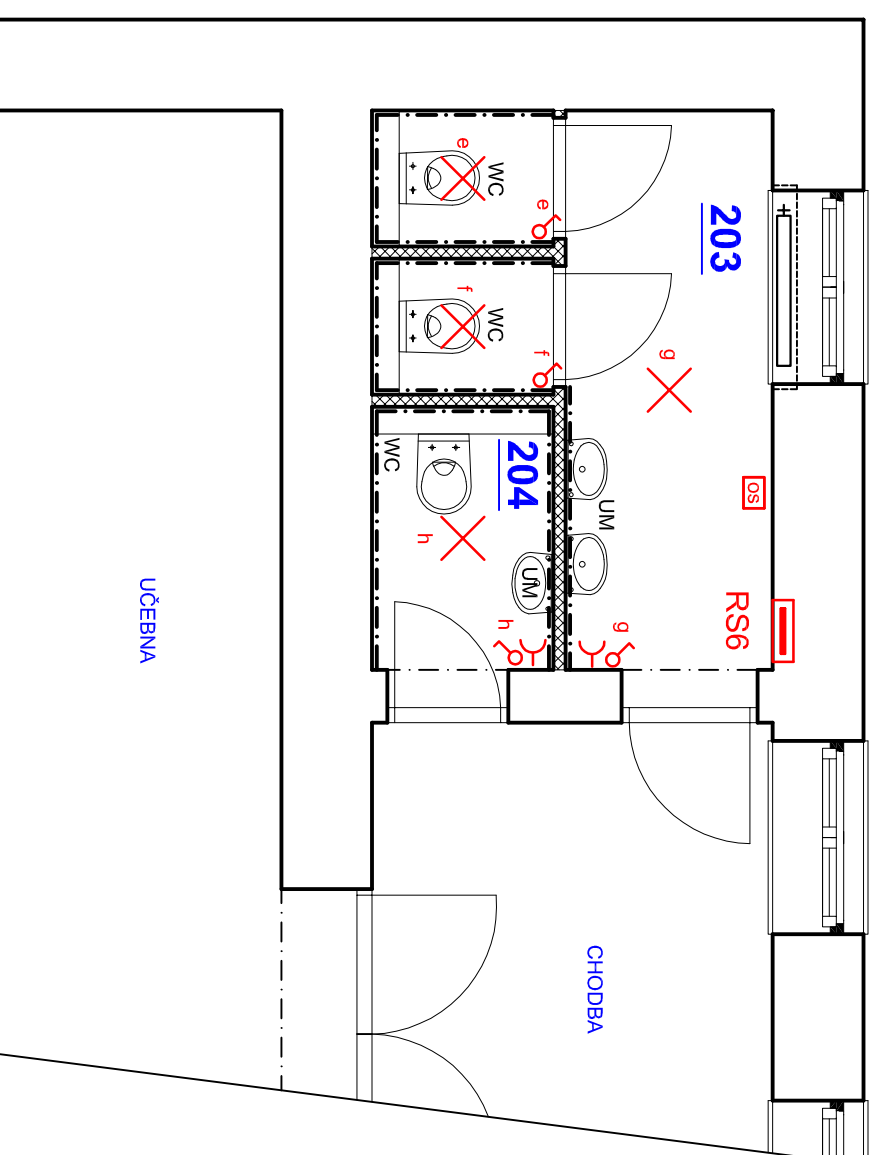
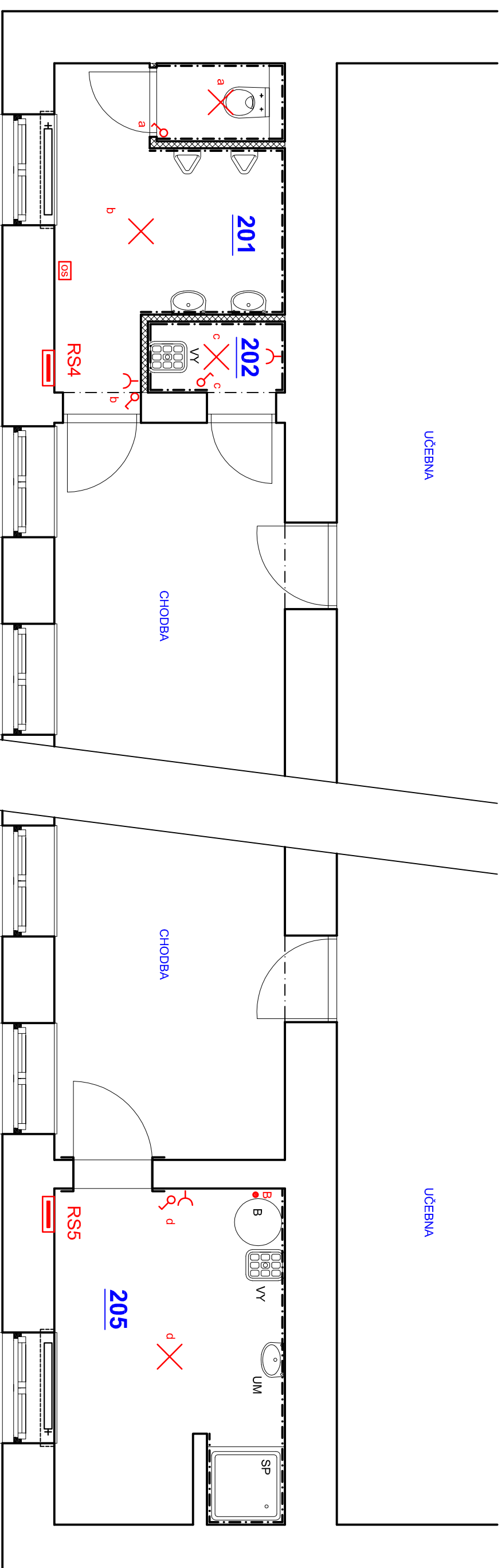
**OCHRANA PŘED NEBEZPEČNÝM DOTYKEM:**

SAMOČINNÝM ODPOJENÍM OD ZDROJE JISTIČEM A PROUDOVÝM  
CHRÁNÍČEM S REZIDUÁLNÍM PROUDEM 30mA

**SCHÉMA 1:500**



HLAVNÍ PROJEKTANT	MÍSTO STAVBY	ZÁBRANOVCE PASEČ 2854	Ing. Martin Antoňů Projektování elektrických zařízení Řečice 31, 380 01 Dačice anton.martin@tiscali.cz
Ing. VLADAN HENKE, MBA.	VLAVRADOV	UL. STARÁ 13/15, BRNO-STŘED	
VYPRACOVAL	STAVEBNÍK/INVESTOR		
Ing. MARTIN ANTOŇŮ	STATUTÁRNÍ MĚSTO BRNO		
KONTROLOVAL	ZÁSTUPCE INVESTORA		
Ing. MILOSLAV ANTOŇŮ	RADOMÍR MARVAN		
MĚZÍ DÍLA			
ZŠ STARÁ 13/15			
REKONSTRUKCE SOCIÁLNÍCH ZÁJEMLÍ			
MĚZÍ VÝKRESU			
SILNOPRŮDEČ ROZVODY			
PÍDORÝS ŽNP			
PÁŘE		Ing. Martin Antoňů	
MĚŘITMO		DIGITÁLNÍ PRŮKRESOVÁNÍ	
1:50		D7.02	



HLAVNÍ PROJEKTANT	MÍSTO STAVBY	ZÁBRANOVCE PASEČ 2854	Ing. Martin Antoňů Projektování elektrických zařízení Řečice 31, 380 01 Dačice anton.martin@tiscali.cz
Ing. VLADAN HENKE, MBA.	VLAVRADOV	UL. STARÁ 13/15, BRNO-STŘED	
VYPRACOVAL	STAVEBNÍK/INVESTOR		
Ing. MARTIN ANTOŇŮ	STATUTÁRNÍ MĚSTO BRNO		
KONTROLOVAL	ZÁSTUPCE INVESTORA		
Ing. MILOSLAV ANTOŇŮ	RADOMÍR MARVAN		
MĚZÍ DÍLA			
ZŠ STARÁ 13/15			
REKONSTRUKCE SOCIÁLNÍCH ZÁJEMLÍ			
MĚZÍ VÝKRESU			
SILNOPRŮDEČ ROZVODY			
PÍDORÝS ŽNP			
PÁŘE		Ing. Martin Antoňů	
MĚŘITMO		DIGITÁLNÍ PRŮKRESOVÁNÍ	
1:50		D7.02	